



Landwirtschaftliche Flächen in Langenhanshagen

Mecklenburg-Vorpommern, Vorpommern-Rügen

OBJEKTDATEN

Objekt-Nr.:	MS73-1800-000823
Bundesland:	Mecklenburg-Vorpommern
Kreis:	Vorpommern-Rügen
Gemeinde:	Trinwillershagen
Gemarkung:	Langenhanshagen
Objektart:	Acker und Grünland
Größe:	11,4434 ha
Orientierungswert (Pacht):	2.910 EUR/Jahr

Ausschreibung endet am 22.08.2023, um 08:00 Uhr

OBJEKTBESCHREIBUNG KURZ

Wir bieten Ihnen ca. 9,00 ha Grünland (GZ: Ø 39), ca. 0,41 ha Ackerland (AZ: Ø 32) und ca. 2,04 ha übrige Fläche zur 6-jährigen Pacht an. Das Objekt ist pachtfrei. Die Grünlandfläche wurde aktuell neu angesät.

Achtung! Wir verweisen auf die neuen Pacht-Ausschreibungsbedingungen!

ANSPRECHPARTNER

BVVG - Niederlassung Mecklenburg-
Vorpommern
Frau Morena Böhl
Tel.: 0385 6434-295

ADRESSE FÜR GEBOTE

BVVG - Ausschreibungsbüro
Postfach 58 01 51
10411 Berlin
Tel.: 030-4432 1099
Fax: 030-4432 1210
gebote@bvvg.de

LAGEBESCHREIBUNG

Die Gemarkung Langenhanshagen befindet sich ca. 25 km westlich der Stadt Stralsund. Das Ausschreibungslos befindet sich östlich der Ortslage von Langenhanshagen sowie nördlich der Bahnlinie.



OBJEKTDESCHEIBUNG

Wir bieten Ihnen ca. 9,00 ha Grünland (GZ: Ø 39), ca. 0,41 ha Ackerland (AZ: Ø 32) und ca. 2,04 ha übrige Fläche zur 6-jährigen Pacht an. Das Objekt ist pachtfrei. Die Grünlandfläche wurde aktuell neu angesät.

Achtung! Wir verweisen auf die neuen Pacht-Ausschreibungsbedingungen!

Weitere Informationen

Detaillierte Angaben zur Größe, Nutzungsart und Bonität der Flurstücke finden Sie als Anlage (Flurstücksliste). Für die Flurstücksgröße, die Größe der einzelnen Nutzungsarten, deren Bonität und die Bewirtschaftungsmöglichkeiten wird keine Gewähr übernommen. Die Nutzungsarten entsprechen der tatsächlichen Nutzung. **Die Grünlandfläche wurde im Mai/Juni 2023 neu angesät** (im Feldblock fälschlich als Ackerland gemeldet). **Es wird darauf hingewiesen, dass es sich um Dauergrünland handelt! Im Lageplan ist die Grünlandfläche schwarz schraffiert dargestellt.**

Schutzgebiete

Das Ausschreibungsobjekt liegt in der Wasserschutzzone III. Die gesetzlichen Regelungen und Bestimmungen sind einzuhalten. Eine Gewährleistung für Sach- und Rechtsmängel wird ausgeschlossen.

Verpachtung

Pachtzeitraum: 01.10.2023 - 30.09.2029 (6 Jahre)

Jagdliche Situation

Durch die regional zuständige Jagdgenossenschaft sind die Flächen zur jagdlichen Nutzung verpachtet.

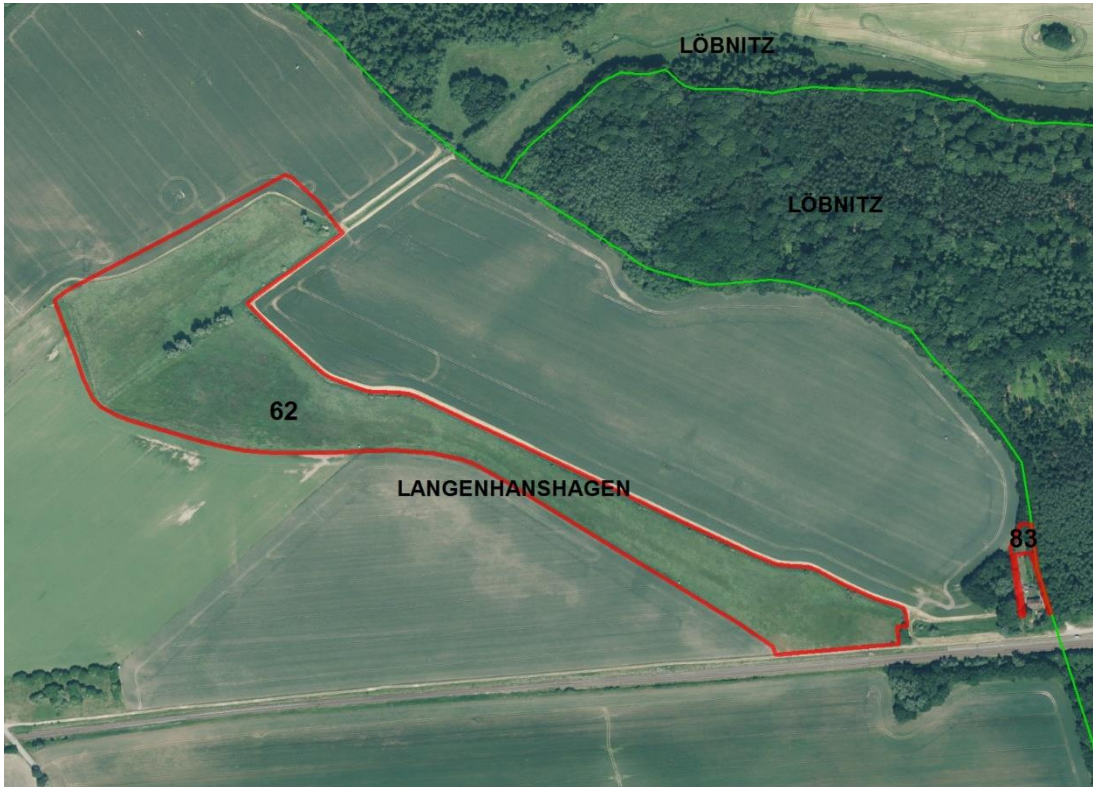
Eintragungen im Grundbuch

Lastend auf Flurstück 62 der Flur 15 der Gemarkung Langenhanshagen
Beschränkte persönliche Dienstbarkeit (Trinkwasserleitungsrecht) für Wasser und Abwasser GmbH Boddenland, Ribnitz-Damgarten gemäß Leitungs- und Anlagenrechtsbescheinigung (zwei Eintragungen)

Zugunsten des Flurstücks 83 der Flur 15 der Gemarkung Langenhanshagen
Grunddienstbarkeit (Geh- und Fahrrecht) an dem Flurstück 85 der Flur 15 der Gemarkung Langenhanshagen

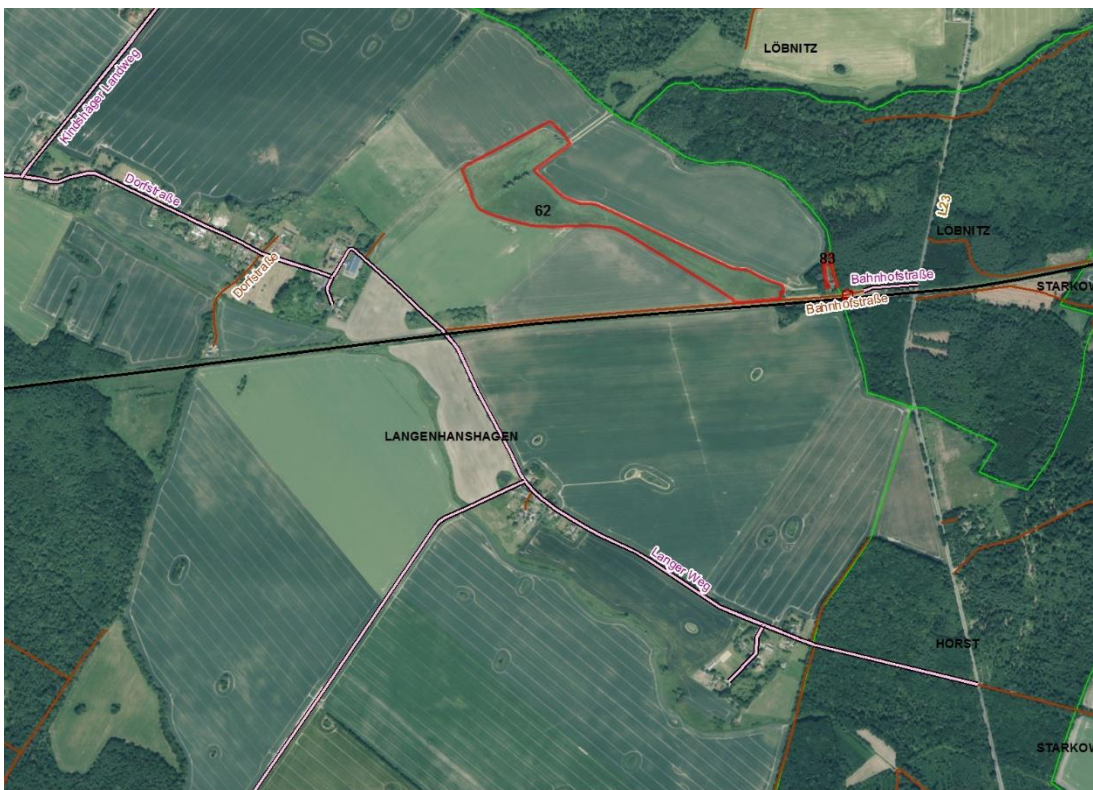
Sonstiges

Auf dem als Sonstige Fläche ausgewiesenen Teil des Flurstückes 62 der Flur 15 der Gemarkung Langenhanshagen befinden sich Betonplatten und Bauschutt.
Die Zuwegung ist eigenständig zu klären.



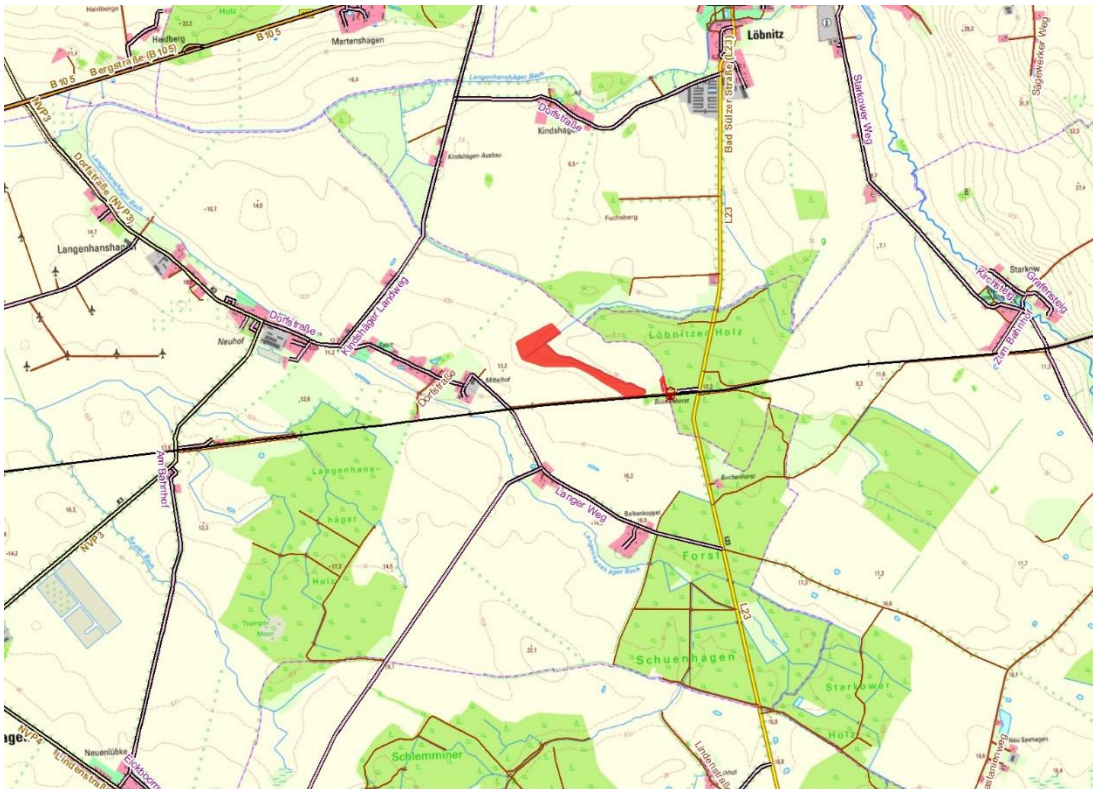
Gemarkungsgrenzen Basis: © Ämter für Geoinformation und Vermessung der Länder Mecklenburg-Vorpommern, Niedersachsen, Brandenburg, Berlin, Sachsen-Anhalt, Sachsen, Thüringen; Geobasisdaten: © GeoBasis-DE / BKG (2023). Nutzungsbedingungen: http://sg.geodatenzentrum.de/web_public/nutzungsbedingungen.pdf; © GeoBasis-DE / BKG 2018 (Daten verändert); www.bkg.bund.de; Lageskizze

Lageplan



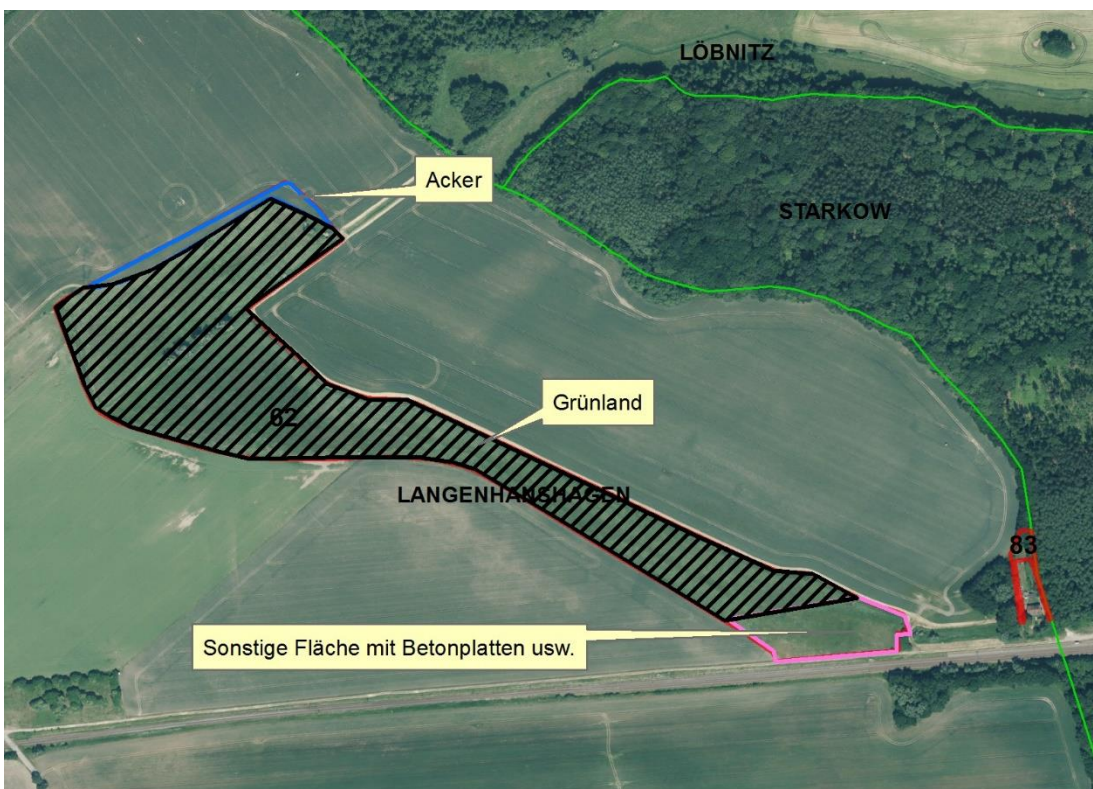
Gemarkungsgrenzen Basis: © Ämter für Geoinformation und Vermessung der Länder Mecklenburg-Vorpommern, Niedersachsen, Brandenburg, Berlin, Sachsen-Anhalt, Sachsen, Thüringen; Geobasisdaten: © GeoBasis-DE / BKG (2023). Nutzungsbedingungen: http://sg.geodatenzentrum.de/web_public/nutzungsbedingungen.pdf; © GeoBasis-DE / BKG 2018 (Daten verändert); www.bkg.bund.de; Lageskizze

Lageplan



Geobasisdaten © GeoBasis-DE / BKG (2023), Nutzungsbedingungen: http://lg.geodatenzentrum.de/web_public/nutzungsbedingungen.pdf; © GeoBasis-DE / BKG 2022 (Daten verändert), http://lg.geodatenzentrum.de/web_public/nutzungsbedingungen.pdf; © GeoBasis-DE / BKG 2018 (Daten verändert), www.bkg.bund.de; Lageskizze

Topographische Karte



Gemarkungsgrenzen Basis: © Ämter für Geoinformation und Vermessung der Länder Mecklenburg-Vorpommern, Niedersachsen, Brandenburg, Berlin, Sachsen-Anhalt, Sachsen, Thüringen; Geobasisdaten: © GeoBasis-DE / BKG (2023), Nutzungsbedingungen: http://lg.geodatenzentrum.de/web_public/nutzungsbedingungen.pdf; © GeoBasis-DE / BKG 2018 (Daten verändert), www.bkg.bund.de; Lageskizze

Darstellung Grünlandfläche



WEITERE DATEIEN

Flurstücksliste

Ausschreibungsbedingungen

Flurstücksliste zum Ausschreibungsobjekt „Landwirtschaftliche Flächen in Langenhanshagen“

Ausgeschr. Fläche gesamt (ha):		11,4434
davon	Ackerland	0,4068
	Grünland	8,9965
	Forsten und Holzungen	0,0334
	Wasserflächen	0,9190
	Sonstige Flächen	1,0877

Bundesland MECKLENBURG-VORPOMMERN
Kreis VORPOMMERN-RÜGEN
Gemeinde TRINWILLERSHAGEN

Gemarkung LANGENHANSHAGEN

Flur	Flur- stück	Kataster- fläche (ha)	davon ausgesch r. Fläche (ha)	Nutzungsart	Nutzungs- art Fläche (ha)	AZ/GZ
15	62	11,3223	11,3223	Ackerland	0,4068	32
				Grünland	8,9965	39
				Wasserflächen	0,9190	
				Sonstige Flächen	1,0000	
15	83	0,1211	0,1211	Forsten und Holzungen	0,0334	
				Sonstige Flächen	0,0877	