



Landw. Flächen in Karnin

Mecklenburg-Vorpommern, Vorpommern-Rügen

OBJEKTDATEN

Objekt-Nr.:	MS73-1800-086822
Bundesland:	Mecklenburg-Vorpommern
Kreis:	Vorpommern-Rügen
Gemeinde:	Karnin
Gemarkung:	Karnin
Objektart:	Acker und Grünland
Größe:	10,395 ha
Orientierungswert (Pacht):	3.330 EUR/Jahr

Ausschreibung endet am 15.08.2023, um 08:00 Uhr

OBJEKTBESCHREIBUNG KURZ

Wir bieten Ihnen ca. 3,00 ha Ackerland (AZ: Ø 33), ca. 7,04 ha Grünland (GZ: Ø 37) und ca. 0,36 ha übrige Fläche zur 6-jährigen Pacht an. Das Objekt ist ab dem 01.10.2023 pachtfrei.

Achtung! Wir verweisen auf die neuen Pacht-Ausschreibungsbedingungen!

ANSPRECHPARTNER

BVVG - Niederlassung Mecklenburg-
Vorpommern
Frau Morena Böhl
Tel.: 0385 6434-295

ADRESSE FÜR GEBOTE

BVVG - Ausschreibungsbüro
Postfach 58 01 51
10411 Berlin
Tel.: 030-4432 1099
Fax: 030-4432 1210
gebote@bvvg.de

LAGEBESCHREIBUNG

Die Gemarkung Karnin liegt an der Bundesstraße B 105, ca. 18 km westlich der Stadt Stralsund.

OBJEKTDESCHEIBUNG

Wir bieten Ihnen ca. 3,00 ha Ackerland (AZ: Ø 33), ca. 7,04 ha Grünland (GZ: Ø 37) und ca. 0,36 ha übrige Fläche zur 6-jährigen Pacht an. Das Objekt ist ab dem 01.10.2023 pachtfrei.

Achtung! Wir verweisen auf die neuen Pacht-Ausschreibungsbedingungen!

Weitere Informationen

Detaillierte Angaben zur Größe, Nutzungsart und Bonität der Flurstücke finden Sie als Anlage (Flurstücksliste). Für die Flurstücksgröße, die Größe der einzelnen Nutzungsarten, deren Bonität und die Bewirtschaftungsmöglichkeiten wird keine Gewähr übernommen. Die Katasterangaben stimmen teilweise nicht mit dem Feldblockkataster überein. Die Flächenangaben wurden anhand Luftbild und Feldblockkataster geschätzt (siehe Flurstücksliste).

Auf den Flurstücken 82/1, 145, 152 und 153 der Flur 2 der Gemarkung Karnin befinden sich gesetzlich geschützte Biotope gem. § 20 LNatG MV. Die gesetzlichen Regelungen und Bestimmungen sind einzuhalten. Eine Gewährleistung für Sach- und Rechtsmängel wird ausgeschlossen.

Bodenordnungsverfahren

Der Ausschreibungsgegenstand liegt im Verfahrensgebiet des Bodenordnungsverfahrens "Löbnitz". Änderungen des Pachtgegenstandes, die sich im Rahmen des Bodenordnungsverfahrens ergeben, sind vom Pächter zu dulden.

Verpachtung

Pachtzeitraum: 01.10.2023 - 30.09.2029 (6 Jahre)

Die Flächen sind bis zum 30.09.2023 zur landwirtschaftlichen Nutzung verpachtet.

Jagdliche Situation

Durch die regional zuständige Jagdgenossenschaft sind die Flächen zur jagdlichen Nutzung verpachtet.

Eintragungen im Grundbuch

Lastend auf Flurstück 71/1 der Flur 2 der Gemarkung Karnin

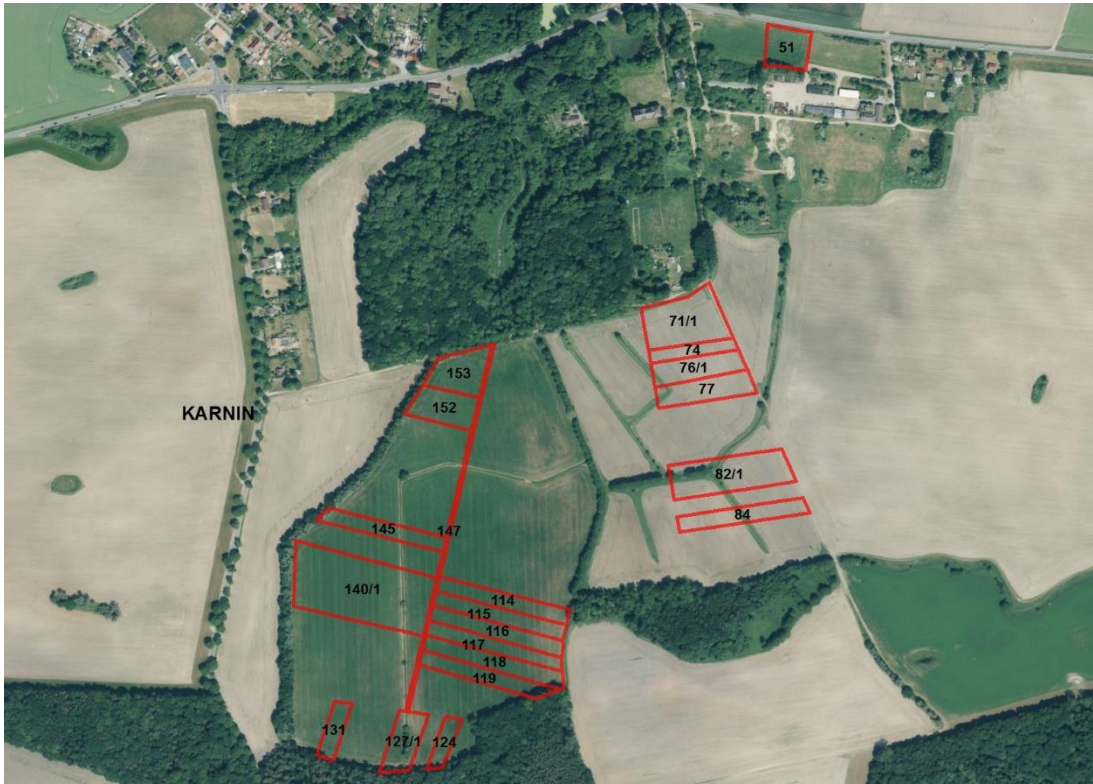
Beschränkte persönliche Dienstbarkeit (Leitungsrecht) für REWA Regionale Wasser- und Abwassergesellschaft mbH; Stralsund

Lastend auf Flurstück 147 und 153 der Flur 2 der Gemarkung Karnin

Beschränkte persönliche Dienstbarkeit (Trinkwasserleitungsrecht) für REWA Regionale Wasser- und Abwassergesellschaft mbH; Stralsund

Sonstiges

Die Zuwegung ist eigenständig zu klären.



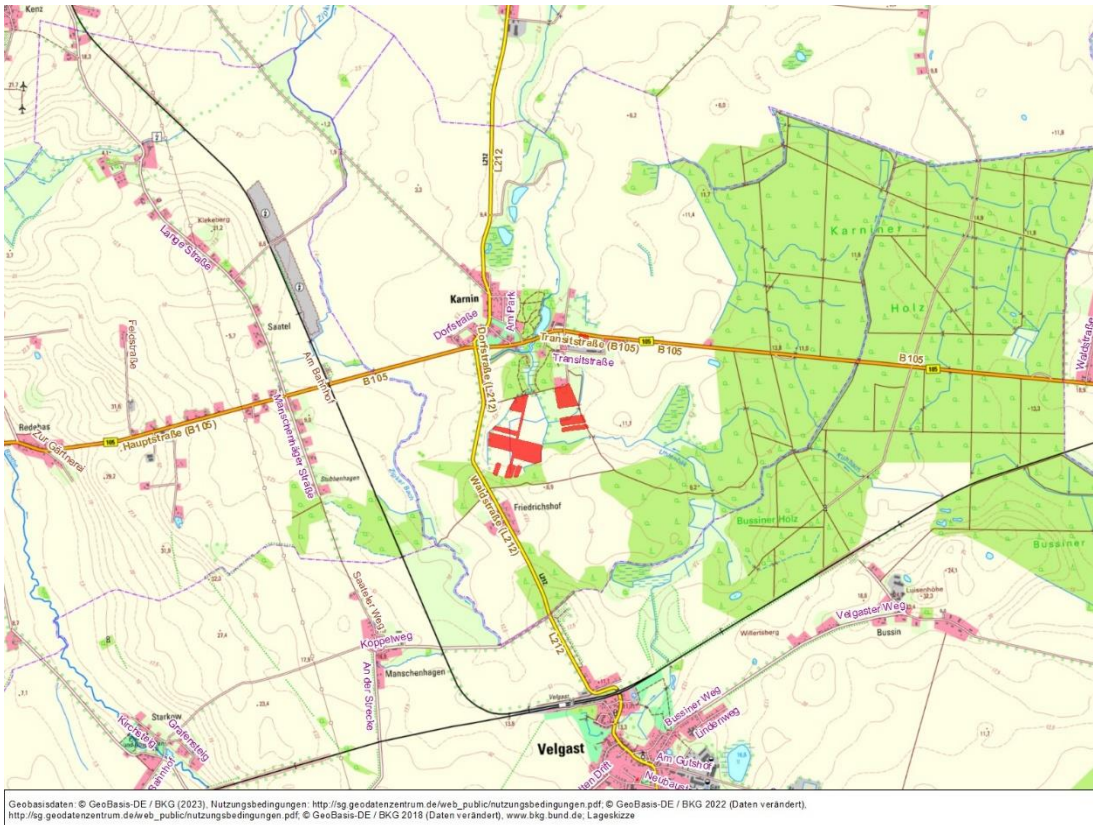
Gemarkungsgrenzen Basis: © Ämter für Geoinformation und Vermessung der Länder Mecklenburg-Vorpommern, Niedersachsen, Brandenburg, Berlin, Sachsen-Anhalt, Sachsen, Thüringen; Geobasisdaten: © GeoBasis-DE / BKG (2023), Nutzungsbedingungen: http://sg.geodatenzentrum.de/web_public/nutzungsbedingungen.pdf; © GeoBasis-DE / BKG 2018 (Daten verändertert), www.bkg.bund.de; Lageskizze

Ausschreibungsobjekt



Gemarkungsgrenzen Basis: © Ämter für Geoinformation und Vermessung der Länder Mecklenburg-Vorpommern, Niedersachsen, Brandenburg, Berlin, Sachsen-Anhalt, Sachsen, Thüringen; Geobasisdaten: © GeoBasis-DE / BKG (2023), Nutzungsbedingungen: http://sg.geodatenzentrum.de/web_public/nutzungsbedingungen.pdf; © GeoBasis-DE / BKG 2018 (Daten verändertert), www.bkg.bund.de; Lageskizze

Lage des Objekts



topographische Karte

WEITERE DATEIEN

Flurstücksliste

Ausschreibungsbedingungen

Flurstücksliste zum Ausschreibungsobjekt „Landw. Flächen in Karnin“

Ausgeschr. Fläche gesamt (ha):	10,3950
davon Ackerland	2,9969
Grünland	7,0408
Forsten und Holzungen	0,0263
Wasserflächen	0,1763
Straßenverkehrsflächen	0,0226
Sonstige Flächen	0,1321

Bundesland MECKLENBURG-VORPOMMERN
Kreis VORPOMMERN-RÜGEN
Gemeinde KARNIN

Gemarkung KARNIN

Flur	Flur- stück	Kataster- fläche (ha)	davon ausgesch r. Fläche (ha)	Nutzungsart	Nutzungs- art Fläche (ha)	AZ/GZ
2	51	0,3608	0,3608	Grünland	0,3307	31
				Sonstige Flächen	0,0301	
2	71/1	0,7225	0,7225	Ackerland	0,7225	28
2	74	0,2333	0,2333	Ackerland	0,2333	28
2	76/1	0,4541	0,4541	Ackerland	0,4451	28
				Sonstige Flächen	0,0090	
2	77	0,4138	0,4138	Ackerland	0,4022	28
				Sonstige Flächen	0,0116	
2	82/1	0,8634	0,8634	Ackerland	0,7824	40
				Wasserflächen	0,0404	
				Straßenverkehrsflächen	0,0164	
				Sonstige Flächen	0,0242	
2	84	0,4289	0,4289	Ackerland	0,4114	40
				Straßenverkehrsflächen	0,0062	
				Sonstige Flächen	0,0113	
2	114	0,4598	0,4598	Grünland	0,4586	36
				Sonstige Flächen	0,0012	
2	115	0,4566	0,4566	Grünland	0,4542	36
				Sonstige Flächen	0,0024	
2	116	0,4365	0,4365	Grünland	0,4346	36
				Sonstige Flächen	0,0019	

Flur	Flurstück	Katasterfläche (ha)	davon ausgesch. Fläche (ha)	Nutzungsart	Nutzungsart Fläche (ha)	AZ/GZ
2	117	0,4488	0,4488	Grünland	0,4488	35
2	118	0,4826	0,4826	Grünland	0,4807	34
				Forsten und Holzungen	0,0019	
2	119	0,4381	0,4381	Grünland	0,4288	34
				Forsten und Holzungen	0,0093	
2	124	0,1795	0,1795	Grünland	0,1745	34
				Forsten und Holzungen	0,0050	
2	127/1	0,3920	0,3920	Grünland	0,3414	34
				Forsten und Holzungen	0,0101	
				Wasserflächen	0,0308	
				Sonstige Flächen	0,0097	
2	131	0,2144	0,2144	Grünland	0,2144	34
2	140/1	1,8499	1,8499	Grünland	1,7980	43
				Wasserflächen	0,0519	
2	145	0,4048	0,4048	Grünland	0,3856	39
				Wasserflächen	0,0192	
2	147	0,2213	0,2213	Grünland	0,2151	36
				Wasserflächen	0,0049	
				Sonstige Flächen	0,0013	
2	152	0,4459	0,4459	Grünland	0,4011	38
				Wasserflächen	0,0154	
				Sonstige Flächen	0,0294	
2	153	0,4880	0,4880	Grünland	0,4743	38
				Wasserflächen	0,0137	